

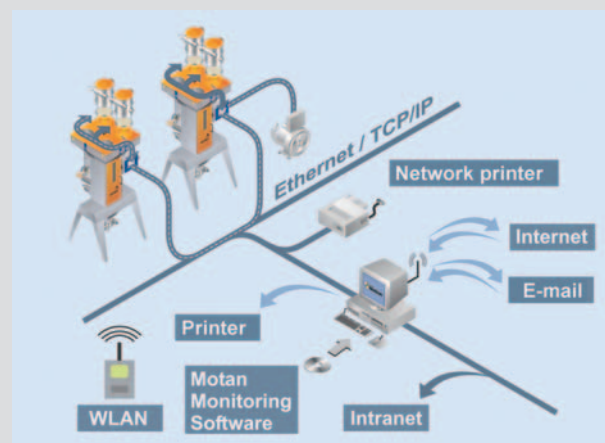
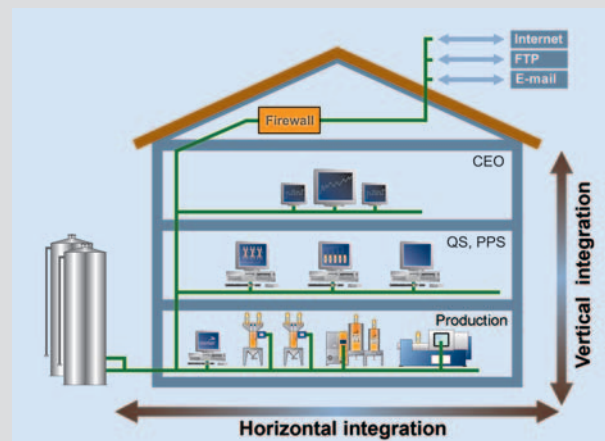
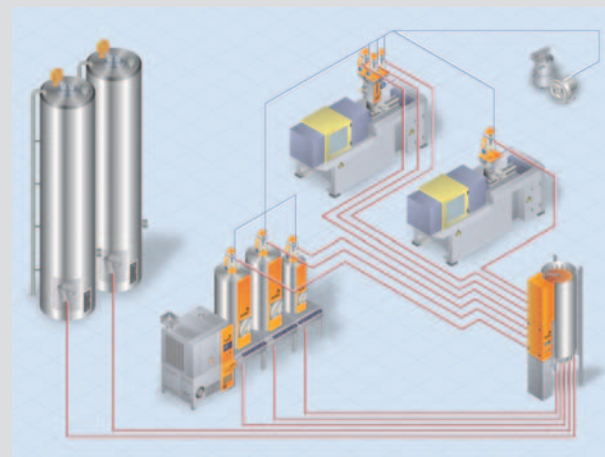
CONTROLnet

La conception CONTROLnet – exemplaire pour la commande des processus et des systèmes

Cette conception de commande entièrement nouvelle basée sur Ethernet est un grand pas en avant au point de vue versatilité et utilisation en réseau des procédés de commande pour le stockage, le séchage, le mélange et l'alimentation des matières plastiques. Par l'emploi de standards généraux de communication, l'extension des modules de commande est réalisable sans problèmes, ce qui permet une liberté et une flexibilité de conduite inconnues jusqu'alors.

Caractéristiques principales

- Technologie de réseau à base de plateformes de logiciel courantes permettant la communication entre toutes les commandes de la génération CONTROLnet.
- La conception décentralisée de CONTROLnet utilise des standards mondialement établis tels que Ethernet, TCP/IP, HTTP et e-mail.
- Intégration horizontale – la capacité de communiquer avec d'autres composants. Ainsi par exemple, une station de soufflante peut être utilisée par plusieurs appareils GRAVICOLOR.
- Intégration verticale – la capacité de communiquer avec les systèmes de rapport et de contrôle à base de Windows. Ainsi toutes les données sorties peuvent être traitées par un logiciel de bureau courant comme par exemple Microsoft® Excel.
- Conduite et visualisation par Motan WEBpanels, indépendants du système.
- Liaison optionnelle au système d'ordinateur pilote Motan LINKnet.
- Architecture ouverte pour les applications basées sur la technologie de l'Internet – prête pour l'application de développements futurs.



Caractéristiques techniques LUXORnet et METRONet

CPU: Basé sur technologie Siemens S7, 488 KB RAM, 488 KB Flash
 I/O: Siemens ET200S-module de système, extensible par Profibus-DP et Motan ET-Boxes, câblage direct par bornes à ressort
 Réseau: 10BaseT Ethernet port on-board, 4-Port-Switch interne, fiche femelle RJ45
 Conduite: Par Motan WEBpanel (voir spécification ci-dessous)
 Interfaces: - Interfaces de communication au Motan WEBpanel et LINKnet
 - Communication inter-processus avec commandes Motan CONTROLnet
 - Interface de données à Motan METROLINK (seulement METRONet)
 - Interface de silo sur demande (seulement METRONet)

Caractéristiques techniques GRAVINet et METRONet light

CPU: Système "Embedded-Micro-Controller", 2 MB RAM, 4 MB Flash
 I/O: CANbus-Slave module par CAN/ESB, câblage direct par bornes à ressort
 Réseau: 10BaseT Ethernet port on-board, fiche femelle RJ45
 Conduite: Display graphique local 5,7" CSTN couleurs avec Touchscreen résistif à quatre fils, QVGA, IP65 (côté front)
 Interfaces: - Données/report par interface sérielle et réseau
 - Interface de communication à Motan WEBpanel et LINKnet
 - Communication inter-processus avec commandes Motan CONTROLnet

Caractéristiques techniques WEBpanel 5.7

Appareil de 5,7" STN LCD couleurs, max. 256 couleurs, QVGA, Touchscreen résistif, analogue 4-fils, IP65 (côté front)
 CPU: Samsung ARM9 266 MHz, 64 MB SDRAM, 64 MB Flash RAM on-board, Microsoft® Windows CE .net operating system
 Network: 10/100BaseT Ethernet port on-board, fiche RJ45 au boîtier
 Options: - Monté dans l'armoire du matériel Motan
 - Unité de commande locale, indépendante avec câblage direct (2 ou 6 m)
 - A l'intérieur du réseau librement placé avec Hub/Switch externe
 Interfaces: Interface de communication aux commandes Motan CONTROLnet

Autres appareils sur demande.

Sous réserve de modifications techniques.

Motan Pte. Ltd. China/Beijing Tel +86 10 6525-8815/16/17 Fax +86 10 6522-2522 motanbj@motan.com.cn	Motan GmbH/South Germany Tel +49 7562 76-0 Fax +49 7562 76-111 motan.ger.s@motan.de	Motan Pte. Ltd. Singapore Tel +65 6873-7666 Fax +65 6873-7555 motansin@motan.com.sg	SEMMIL* Brazil Tel +55 11 5522-2200 Fax +55 11 5687-5012 vendas@semml.com.br
Motan Pte. Ltd. China/Shanghai Tel +86 21 6351-2999 Fax +86 21 6351-3555 motansh@motan.com.cn	Motan Ltd. Great Britain Tel +44 1235 5500-11 Fax +44 1235 5500-33 sales@motan.co.uk	Motan AG Switzerland Tel +41 41 74861-11 Fax +41 41 74861-10 info@motan.ch	Larsen & Toubro Limited* India Tel +91 44 2249-1932 Fax +91 44 2249-2471 krishramani@ltnindia.com
Motan SAS France Tel +33 1 608690-18 Fax +33 1 608690-29 info@motan.fr	Motan India Liaison Office India Tel +91 44 2445-3779 Fax +91 44 2440-4196 motan.india@motan.com	Motan Pte. Ltd. Thailand Tel +66 2 717-1088 Fax +66 2 717-1080 motanth@motan.co.th	Sangyokiden Co. Ltd.* Japan Tel +81 82 928-6150 Fax +81 82 928-9954 info@sangyokiden.co.jp
Motan GmbH/North Germany Tel +49 5223 68544-0 Fax +49 5223 68544-11 motan.ger.n@motan.de	Motan S.r.l. Italy Tel +39 02 9272121 Fax +39 02 92148392 motan.it@motan.com	Motan Inc. USA/Plainwell Tel +1 269 685-1050 Fax +1 269 685-1059 motanusa@motan-inc.com	

over 90 agencies worldwide * partners

CONTROLnet

Votre avantage:

- Un nouveau standard de commande pour la conduite et la gestion de systèmes.
- Accès on-board Ethernet pour chaque unité de commande.
- Choix libre de l'emplacement de la commande grâce aux WEBpanels indépendants avec technique de réseau.
- Réduction de frais par la technologie très moderne de communication inter-processus.
- Flexibilité et versatilité; commandes adaptées aux systèmes respectifs.
- Interface de commande graphique facile à conduire, rapide mise au courant, faible taux d'erreurs.
- Intégration parfaite des commandes grâce à leur conception identique.
- Elargissement avantageux grâce aux systèmes modulaires.
- Intégration simple des développements futurs, ou extensions avantageuses.
- Gestion de données élargie et liaison avec l'ordinateur pilote.
- Avec schéma d'entretien programmé.

Le monde du CONTROLnet – technique de réseau et communication inter-processus pour le siècle 21.



ControlLine



CONTROLnet

Commandes intégrées à base d'Ethernet

CONTROLnet est une conception de commande pour la conduite, le contrôle et la gestion de toutes les opérations du maniement des matières premières. Ce système offre à l'utilisateur des possibilités de commande entièrement nouvelles, tout en contribuant à faire face aux exigences croissantes en ce qui concerne la qualité des produits et l'efficacité des frais.

La mise en œuvre des matières plastiques requiert des commandes pouvant s'adapter aux besoins individuels. Ceci est possible grâce à la communication inter-processus moderne, la gestion des données à l'échelon le plus élevé, ainsi que par la conduite et le contrôle clairs et simples.

Les commandes LUXORnet, GRAVINet et METRONet pour le séchage, le mélange, le transport et le stockage sont utilisables comme commandes individuelles ou en réseau intégré. La conduite de toutes ces commandes s'effectue de manière simple par le Motan WEBpanel, un affichage graphique en couleurs avec écran de contact.





Technologie de commande très développée pour les sècheurs de la série LUXOR A

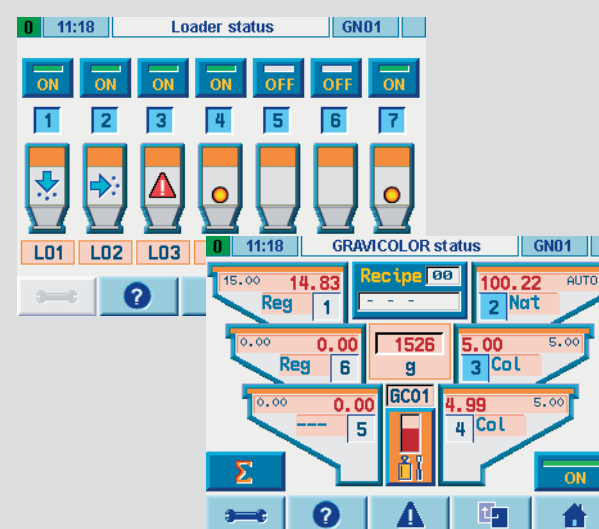
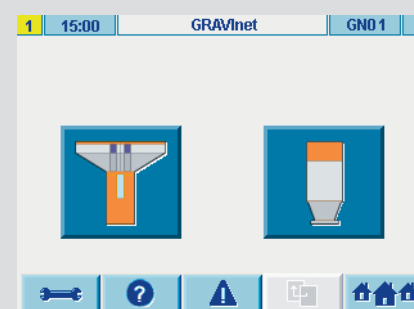
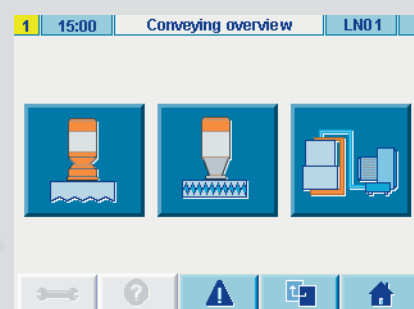
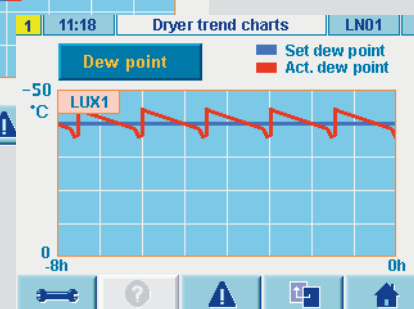
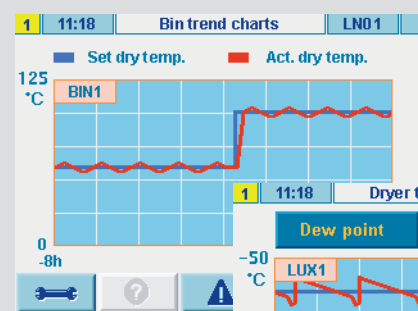
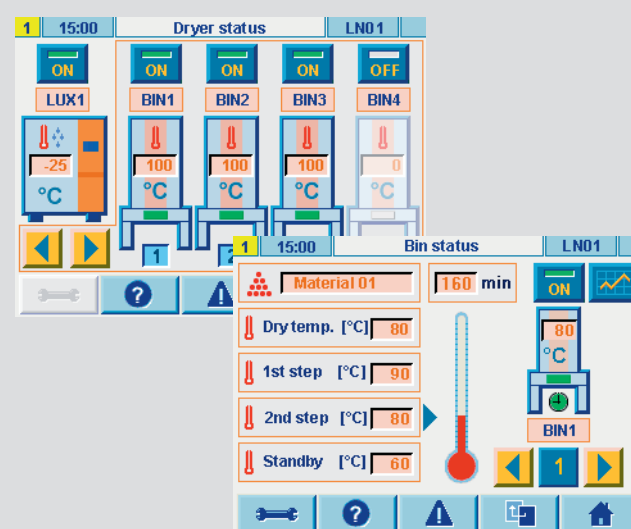
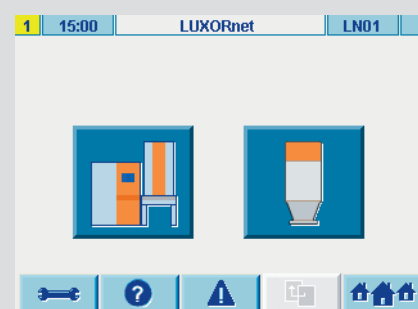
LUXORnet permet une fonctionnalité considérablement améliorée:

- Supporte les installations de séchage avec jusqu'à 16 trémies et au maximum 40 chargeurs.
- L'automate programmable avec technologie Siemens S7 confère au système la sécurité de fonctionnement nécessaire.
- Conduite par WEBpanel sur le matériel même ou par commande à distance.
- DryingOrganizer surveille le séchage des matières et offre encore plus de sécurité.
- Minuterie hebdomadaire à programmation libre.
- Graphiques de tendances et rapports pour documenter le processus.
- Outils d'entretien et de diagnostic tels que compteurs d'heures de fonctionnement et d'intervalles de service ainsi que messages d'état.
- En option: Régénération commandée par le point de rosée; refroidisseur de retour asservi de l'air de processus.

LUXORnet commande, extensible par groupes de quatre, jusqu'à 16 trémies de séchage et offre une série de paquets de commandes modulaires pour l'alimentation. La commande d'alimentation intégrée implique tous les chargeurs sur les trémies ainsi que jusqu'à 24 chargeurs de machines, deux stations de soufflante et une soufflante de réserve. Autres fonctions standard sont le vidage par aspiration avec présélection de la matière, alimentation en air sec et couplage de secours entre deux lignes d'alimentation.

La facilité de conduite et l'efficacité de service sont combinées ici avec l'utilisation économique du système.

LUXORnet



GRAVInet

La nouvelle génération de commande pour les doseurs et mélangeurs GRAVICOLOR

Caractéristiques de GRAVInet:

- Conduite intuitive par affichage graphique local en couleurs avec Touchscreen ou WEBpanel.
- Architecture "Embedded-Micro-Controller" pour la conduite et la commande avec liaison de réseau On-Board.
- Contrôle complet du processus grâce au logiciel IntelliBlend – très grand fidélité de formulation par optimisation et calibrage de matière automatiques.
- Management de vibrations pour l'utilisation par exemple sur machines d'injection rapides.
- Gestion de recettes.
- Fonctions élargies de rapport au plan local ainsi qu'aux systèmes supérieurs de gestion des données.

GRAVInet commande, gère et surveille un matériel GRAVICOLOR avec jusqu'à six composants de matière.

La commande d'alimentation intégrée en option GRAVInet gère jusqu'à sept chargeurs plus une soufflante avec filtre pour le système d'alimentation. Les chargeurs peuvent alimenter aussi bien d'autres appareils de production que GRAVICOLOR même.

Grâce à GRAVInet, les applications de moindre importance n'ont pas besoin d'une commande d'alimentation spéciale. Les systèmes plus complexes peuvent être gérés et commandés par un réseau de plusieurs commandes GRAVInet avec liaison Ethernet. Cela signifie communication inter-processus, optimisation du rendement et économie de frais.



WEBpanel

Le WEBpanel permet de conduire toutes les commandes CONTROLnet installées. Les éléments de commande peuvent être intégrés au matériel Motan ou installés à n'importe quel autre endroit de la production.

Caractéristiques WEBpanel:

- Élément de commande indépendant, basé sur un réseau.
- Conduite intuitive par affichage graphique en couleurs avec Touchscreen.
- Assistance online.
- Structure de navigation standardisée.

METROnet

Le plus récent système modulaire pour installations d'alimentation complexes

Caractéristiques METROnet:

- Commande d'alimentation pour appuyer tous les aspects de la logistique des matières:
 - nombre illimité de chargeurs à 1 ou 2 composants,
 - intégration d'aiguillages de mélange et de boîtes d'aspiration avec purge par aspiration et alimentation d'air sec,
 - sélection des matières par tables simples à accouplement manuel jusqu'aux systèmes de distribution entièrement automatiques METROLINK,
 - utilisation en commun des stations d'accouplement par plusieurs lignes d'alimentation,
 - nombre illimité de lignes d'alimentation (stations de soufflante),
 - soufflantes de réserve avec vannes de commutation entièrement automatiques,
 - surveillance et commande de silos et de réservoirs de matière.
- Utilisation de la technologie Siemens S7.
- Conduite par WEBpanel.
- Adapté exactement aux exigences du client.

METROnet light

La commande d'alimentation centrale standardisée pour installations typiques. Caractéristiques de METROnet light:

- Commande de chargeurs à 1 ou 2 entrées (max. 24 chargeurs à 1 entrée).
- Jusqu'à quatre boîtes d'aspiration avec purge.
- Deux stations de soufflante.
- Micro-Controller incorporé pour commande et conduite avec port de réseau on-board.

METROnet et METROnet light sont complètement intégrés à la plate-forme CONTROLnet et peuvent être mis en réseau avec d'autres commandes par l'intermédiaire d'une connexion Ethernet.

